

„Die Mischung  
macht's.“

# Der antea-Fonds

WKN: ANTE1A

antea 

# Inhalt

Vorwort	03
Das Fonds-Konzept	04
Die Fonds-Entwicklung	06
Die Fonds-Manager	08
Chancen und Risiken	10
Über antea	12
Fondsdaten	14
Kontakt	15



# Liebe Anlegerin, lieber Anleger.



**A**ls Geschäftsführer der antea Vermögensverwaltung setze ich mich täglich dafür ein, das

Vermögen meiner Mandanten zu erhalten und zu mehren. Das stellt in turbulenten Zeiten, wie sie insbesondere in den vergangenen Jahren zu beobachten waren, schon eine Herausforderung dar. Aber wird es in den nächsten Jahren einfacher?

In mehr als 30 Jahren Berufserfahrung habe ich manche Klippe umschifft. Diese Zeit verschaffte mir auch einen guten Überblick des breiten Spektrums der Anlagemöglichkeiten und der Ziele vieler Anleger. Somit lag die Entwicklung eines eigenen schlüssigen Fondskonzepts nahe, das eine Lücke im Anlagemarkt schließt. Inspiration bot mir das Portfolio der Yale-Universität, das mit seiner hohen Diversifikation renditestarker Anlageklassen seit über 25 Jahren erfolgreich ist.

Das Ergebnis meiner Überlegungen und Analysen ist der antea-Fonds, ein innovatives Anlagemodell, welches dem Multi-Asset-Prinzip (dem Berücksichtigen mehrerer Anlageklassen) einen weiteren Erfolgsfaktor hinzufügt: **Nicht die Fondsmanager bestimmen die Anlageklassen, sondern die Anlageklassen die Fondsmanager.** So investieren Sie nicht nur in lukrative Anlageklassen, sondern profitieren gleichzeitig von mehreren Anlagestilen.

Das Resultat: Der Effekt der Risikostreuung vervielfacht sich, die Chancen auf eine überdurchschnittliche Rendite bei überschaubarem Risiko steigen. Dass sich das antea-Fonds-Konzept auch schon in stürmischen Zeiten bewährt hat, zeigt die positive Bilanz seit der Fondsaufgabe im Jahr 2007. Auch wenn das kein Garant für die Zukunft ist, für unsere Anleger ist es ein Grund zur Freude und für uns ein Ansporn, auch weiterhin passgenaue Konzepte für Sie zu entwickeln.

Sie sind herzlich eingeladen, sich auf den nächsten Seiten selbst einen Eindruck vom antea-Fonds zu machen.

Ihr Johannes Hirsch  
Geschäftsführer antea



# Nicht die Hochs und Tiefs sind entscheidend, sondern wie wir ihnen begegnen.



„Auch wenn die Kurse schwanken, bekommt meine persönliche Anlagestrategie mit dem antea-Fonds ein festes Fundament.“

**D**as Vermögen der Mandanten zu erhalten und zu mehren, ist angesichts der Entwicklungen am Finanzmarkt, Inflation, laufender Kosten und Steuern eine große Herausforderung.

## WIE MUSS DAHER EIN ANLAGEKONZEPT AUSSEHEN, DAS...

- ▶ eine attraktive Rendite bei reduziertem Risiko bietet?
- ▶ sich zum alleinigen Basisinvestment ebenso eignet wie zur Teilanlage innerhalb eines Gesamtkonzepts?
- ▶ Geldanlagen in verschiedenen Größenordnungen ermöglicht?
- ▶ gebührenfreundlich und übersichtlich ist?

Aus diesen selbst gesetzten Vorgaben entwickelten wir eine innovative Antwort: **das antea-Fonds-Konzept.**

# Ein bunter Anlagenmix beschert auch an grauen Tagen heitere Aussichten.

**W**as zeichnet den antea-Fonds aus? Und wie hebt er sich von anderen Anlagekonzepten ab? Im Mittelpunkt der Konzeption steht ein Kerngedanke, der den grundlegenden Unterschied zwischen dem antea-Fonds und anderen Multi-Asset-Fonds auf den Punkt bringt: **Nicht die Fondsmanager bestimmen beim antea-Fonds die Anlageklassen, sondern die Anlageklassen die Fondsmanager.**

## WAS DAS BEDEUTET?

Da wir die Kapitalmärkte aufmerksam beobachten, sind wir in der Lage, bei bestimmten Anlageklassen Entwicklungspotenziale zu erkennen. Für diese Anlageklassen suchen wir renommierte Experten. Unser langfristiges Ziel ist es, für jede Anlageklasse den am besten geeigneten Manager zu finden.

## WAS DAS ANTEA-FONDS-KONZEPT ÜBERDIES AUSZEICHNET?

- ▶ **Sein klares Ziel**  
An erster Stelle steht eine stabile Wertentwicklung des Anlegerkapitals.
- ▶ **Seine hohe Diversifikation**  
Wir investieren in viele verschiedene Anlageklassen, die so wenig wie möglich miteinander korrelieren.
- ▶ **Sein Stilmix**  
Wir vertrauen unseren Fonds nicht einem, sondern mehreren Experten an, die sich durch ihre Anlagestile unterscheiden.
- ▶ **Seine Risikobegrenzung**  
Für jede Anlageklasse gibt es einen prozentualen Höchstanteil, aber keine Mindestanlagequote.
- ▶ **Seine Gebührenfreundlichkeit**  
Schlanke Verwaltungskosten verbessern die persönliche Rendite.



„Gerade bei Geldanlagen ist es manchmal klug, gegen den Strom zu schwimmen.“

Der antea-Fonds überzeugt durch ein ausgezeichnetes Konzept:



# Dank ausgewogener Mischung können wir auch bei Gegenwind ruhig bleiben.

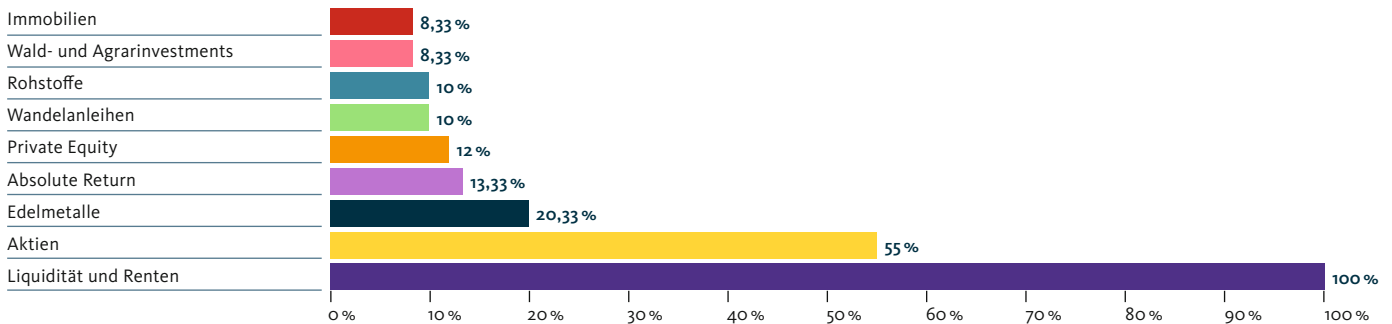


„Gerade die Mischung aus Hochs und Tiefs schafft das beste Klima für ein kräftiges Wachstum.“

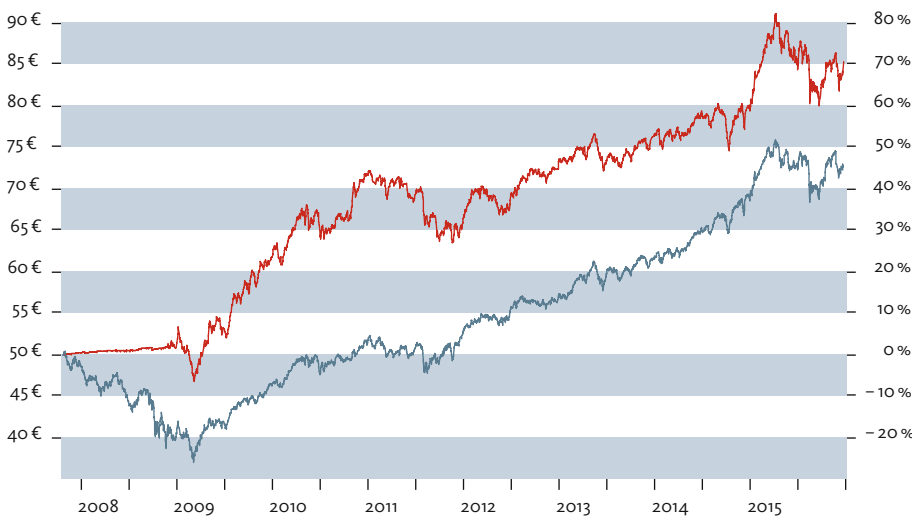
Eine hohe Diversifikation gepaart mit einem einmaligen Management-Prinzip: Der Kursverlauf der letzten Jahre zeigt, dass unser Konzept Früchte trägt. Seit seiner Auflage am 23.10.2007 hat der antea-Fonds seinen

Vergleichsindex deutlich geschlagen. Auch wenn wir die zukünftige Entwicklung nicht kennen, macht dieses Ergebnis Mut, an unserem Konzept festzuhalten.

## ANLAGEOBERGRENZEN IM ANTEA-FONDS



## WERTENTWICKLUNG SEIT AUFLAGE



— = Wertentwicklung antea-Fonds (+70,76%)  
 — = Wertentwicklung aus je 50% MSCI-World-Euro und REX-P (+44,69%)

- 31.12.14 – 31.12.15 — + 5,84 %
- 31.12.13 – 31.12.14 — + 4,90 %
- 31.12.12 – 31.12.13 — + 5,50 %
- 31.12.11 – 31.12.12 — + 10,63 %
- 31.12.10 – 31.12.11 — - 8,84 %
- 31.12.09 – 31.12.10 — + 16,16 %
- 31.12.08 – 31.12.09 — + 21,64 %
- 31.12.07 – 31.12.08 — + 1,79 %
- 23.10.07 – 31.12.07 — + 0,50 %

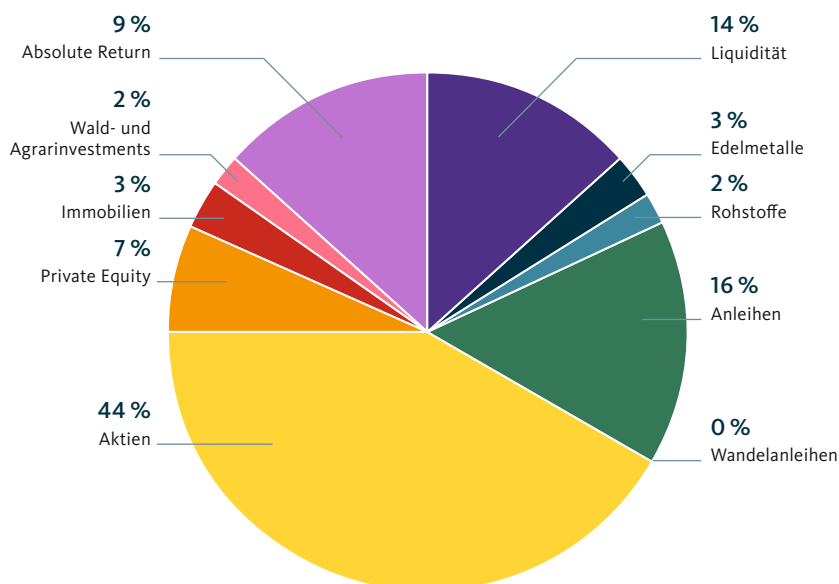
Anlagetag — - 4,76 %\*  
 \* Ausgabeaufschlag

3 Jahre — + 17,14 %  
 5 Jahre — + 18,14 %  
 seit Auflage — + 70,76 %

Volatilität (1 Jahr) — 10,30 %  
 Stand: 31.12.2015



## VERMÖGENSAUFTEILUNG



## ANTEILSPREIS

Den aktuellen Anteilspreis erfahren Sie auf unserer Homepage [www.antea-fonds.de](http://www.antea-fonds.de). Daneben finden Sie ihn sowohl in führenden Printmedien als auch in einschlägigen Internetportalen.

# Tragen auch unter wechselhaften Bedingungen: Mehrere Strategien unter einem Dach.

**F**ür jede Anlageklasse der richtige Manager: Je nachdem, welche Klassen wir in den antea-Fonds aufnehmen, übernimmt ein Manager mit entsprechenden Strategien und Referenzen die Verantwortung.

Für die derzeitige Fondsaufteilung konnten wir folgende renommierte Experten gewinnen, die Vermögenswerte in Milliardenhöhe erfolgreich verwalten:

## ACATIS INVESTMENT GMBH

Dr. Hendrik Leber  
(Geschäftsführer)



- ▶ Aktien
- ▶ Absolute Return
- ▶ Wald- und Agrarinvestments

„Ein gutes Fondsprojekt zeichnet sich durch einen guten Auftraggeber genauso aus wie durch einen guten Manager.“

Als anerkannter Value Investor wird Dr. Hendrik Leber von der ACATIS Investment GmbH auch häufig als der „deutsche Warren Buffett“ bezeichnet. Er investiert in Substanz-, Wachstums- und Turnaround-Titel, die mit einem Abschlag auf ihren inneren Wert gehandelt werden. Dazu setzt er Anlagestrategien ein, die nachweislich gut funktionieren und ihren Ursprung in der wissenschaftlichen Forschung haben.

## DJE KAPITAL AG

Dr. Jens Ehrhardt  
(Vorstand)



- ▶ Aktien
- ▶ Immobilien
- ▶ Edelmetalle

„Zu meinem Instrumentarium gehört auch ein gutes Markt-Timing.“

Den Grundstein der DJE Kapital AG hat Dr. Jens Ehrhardt bereits im Jahr 1974 gelegt. Sie ist heute einer der größten bankenunabhängigen Finanzdienstleister im deutschsprachigen Raum. Die Anlagepolitik ist bekannt als wertorientiert und risikoarm: Bereits seit Auflage des ersten eigenen Aktienfonds verzeichnet er eine überdurchschnittliche Wertentwicklung. Und das – entgegen allen branchenüblichen Erfahrungen – bei unterdurchschnittlichen Risiken.

## FLOSSBACH VON STORCH AG

Dr. Bert Flossbach  
(Vorstand)



- ▶ Wandelanleihen
- ▶ Aktien
- ▶ Edelmetalle

„Meine Unabhängigkeit im Denken und Handeln zahlt sich auch hier aus.“

Im Jahr 1998 gründete Dr. Bert Flossbach mit Kurt von Storch die Flossbach von Storch AG, ein inhabergeführtes Unternehmen frei von Interessen Dritter. Mit mehr als hundert Mitarbeitern betreut er heute für seine Kunden Vermögenswerte in Höhe von über 20 Milliarden Euro mit dem Ziel der Absicherung gegen Inflation, Wirtschafts- und Finanzkrisen sowie des kontinuierlichen Mehrens. Ein ausgesprochen breites Spektrum an berücksichtigten Anlageklassen sichert dauerhaft gute Ergebnisse.





## ROTHSCHILD

Jean-Louis Laurens  
(Head of Asset Management)



- ▶ Private Equity
- ▶ Absolute Return

„Rothschild hat sich in seiner 250-jährigen Geschichte auf den langfristigen Erhalt von Vermögen spezialisiert und entsprechende Expertise aufgebaut.“

In den Investitionsentscheidungen von Rothschild spiegelt sich die intensive Beschäftigung mit jeder einzelnen Anlage wider. Die Auswahl von Private Equity und Absolute Return folgt dem klassischen unternehmerischen Ansatz einer weltweit tätigen, rein auf Beratung, Analyse und Vermögensanlage konzentrierten Bank ohne Interessenkonflikte. Wie wichtig diese Anlageklassen und Investitionen in reale Werte sind, zeigt sich besonders in Krisenzeiten.

## TIBERIUS ASSET MANAGEMENT AG

Christoph Eibl  
(Gründer und Vorstand)



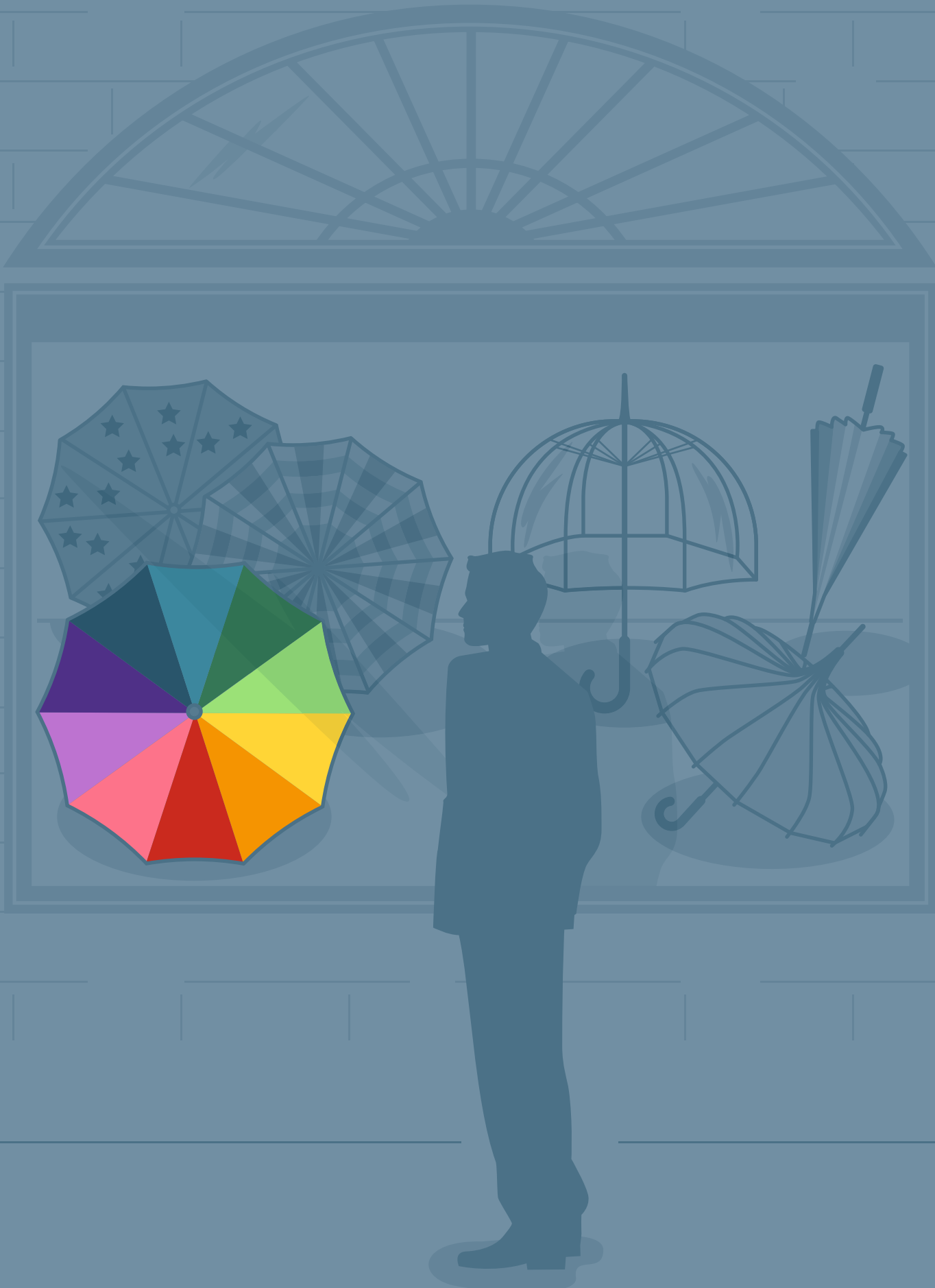
- ▶ Rohstoffe

„Timing, Selektion und ein professionelles Risikomanagement machen ein gutes Rohstoffinvestment aus.“

Die Tiberius Asset Management AG ist eine der führenden unabhängigen Vermögensverwaltungen im Rohstoffbereich und betreut dort Portfolien von rund einer Milliarde Euro. Als Pioniere in der Vermögensverwaltung für Rohstoffe haben sie früh aktive Strategien und innovative Konzepte eingesetzt. Fundamentales Research gilt bei Tiberius bis heute als Anker für quantitative Modelle und diskretionäres Management.



„Das Gute bei unterschiedlichen Anlagestrategien ist: Sie ergänzen sich gegenseitig.“



# Auch beim Fonds gilt: Er sollte im Stil zu einem passen.

**D**amit Sie sich frei entscheiden können, legen wir großen Wert darauf, die Chancen und Risiken des antea-Fonds offen darzulegen. Als Entscheidungshilfe haben wir für Sie eine

Übersicht zu Chancen und Risiken erstellt, die Ihnen die Möglichkeit gibt, diese Form der Geldanlage realistisch einzuschätzen und mit Ihren Zielen abzugleichen.

## CHANCEN

- ▶ reduzierte Risiken durch hohe Diversifikation
- ▶ mittel- und langfristig gute Renditen
- ▶ professionelles Vermögensmanagement durch ausgesuchte Experten
- ▶ kontinuierliche Betreuung und Anpassung des Fonds an neueste Entwicklungen
- ▶ steuerliche Vorteile gegenüber dem Direktinvestment durch Stundungseffekt

## RISIKEN

- ▶ für kurzfristige Anlagezeiträume ungeeignet
- ▶ Fehlinvestitionen sind nicht ausgeschlossen
- ▶ Schwankungen bei Börsen- und Wechselkursen
- ▶ politische, strukturelle und rechtliche Risiken in Schwellenländern
- ▶ vergangene Gewinne sind keine Garantie für eine künftige positive Entwicklung



„Wer jeden Regentag im Fondsverlauf aus dem Kalender streichen will, wird viele sonnige Momente nicht erleben.“

## Fazit:

Der Fonds eignet sich für risikobewusste Anleger mit mittel- und langfristigem Anlagehorizont.

# Wir kümmern uns um die Entwicklung Ihres Vermögens – bei Wind und Wetter.

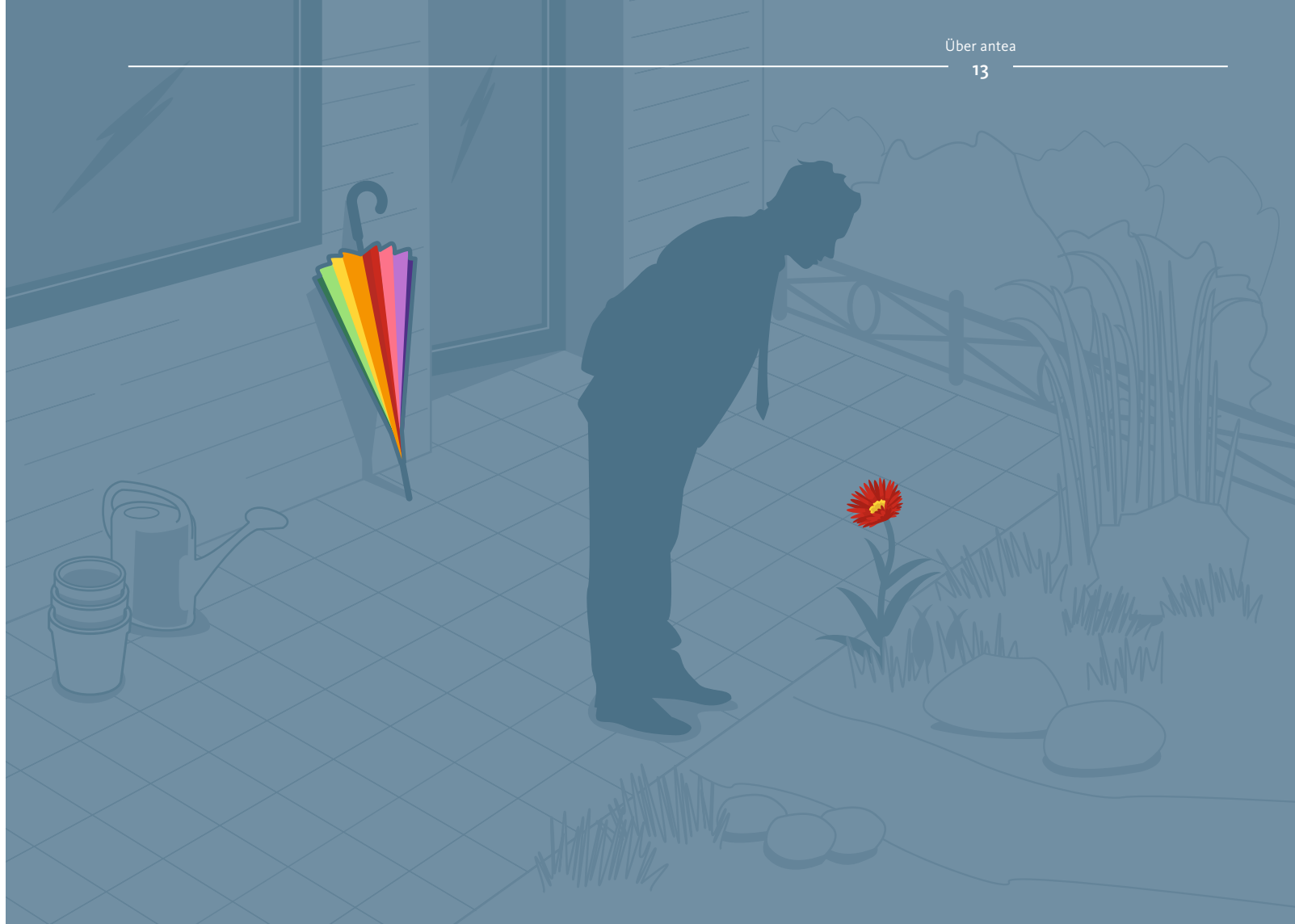


„Es gibt kein schlechtes  
Wetter, es kommt  
darauf an was man  
daraus macht.“

**a**ntea widmet sich der Aufgabe, das Vermögen der Mandanten zu erhalten und zu mehren. Gesamtvermögen und Einkommenssituation des Einzelnen sowie persönliche Lebensziele weisen uns dabei den Weg. Auf dieser Basis suchen wir nach einer optimalen Lösung, die wir je nach Zielsetzung in einem oder mehreren Konzepten oder Strategien umsetzen. Vor diesem Hintergrund ist das Konzept des antea-Fonds entstanden.

#### ANTEA IST...

- ▶ ein Family Office mit Sitz in Hamburg
- ▶ ein unabhängiger Vermögensverwalter mit Genehmigung und unter Aufsicht der Bundesanstalt für Finanzdienstleistungsaufsicht (BaFin)
- ▶ seit 2001 am Markt aktiv
- ▶ Mitglied im Verband unabhängiger Vermögensverwalter Deutschland e.V. (VuV)
- ▶ Mitglied der Entschädigungseinrichtung für Wertpapierhandelsunternehmen (EdW)



### DER KOPF HINTER ANTEA IST ...



JOHANNES HIRSCH, CFP

Der Finanzökonom (ebs) und Bankkaufmann Johannes Hirsch besitzt mehr als 30 Jahre Berufserfahrung im Finanzgeschäft. Seine Ausbildung absolvierte er an der Finanzakademie der European Business School. Im Anschluss engagierte er sich zehn Jahre lang ehrenamtlich als Vorstand der Alumni-Vereinigung finanzbebs e.V., zuletzt als deren Vorsitzender. Seit dem Jahr 2001 leitet er antea nach dem Credo: „Behandle das dir anvertraute Geld der Mandanten wie das eigene.“

- ▶ Certified Financial Planner (CFP)
- ▶ Certified Foundation and Estate Planner (CFEP)
- ▶ Certified Estate Planner (CEP)
- ▶ DIN-geprüfter Privater Finanzplaner (DIN ISO 22222),
- ▶ Finanzökonom (ebs)
- ▶ mehr als 30 Jahre Berufserfahrung im Finanzgeschäft

**Strategie:** gute Rendite-Chancen bei vergleichsweise geringem Risiko durch eine möglichst breite und aktive Streuung der Anlageklassen.



### FONDSDATEN

WKN / ISIN	ANTE1A / DE000ANTE1A3
Fondswährung	Euro
Rücknahmepreis	€ 84,57
Ausgabeaufschlag	max. 5 %
Auflage	23.10.2007
Geschäftsjahr	1. September – 31. August
Fondsgesellschaft	antea InvAG m.v.K. TGV
Kapitalverwaltungsgesellschaft	HANSAINVEST GmbH
Verwahrstelle	DONNER & REUSCHEL AG
Vergütung	0,295 % KVG & Depotbank
Verwaltervergütung	1,48 %
<b>Erfolgsbezogene</b>	
Vergütung	bis zu 10 % (High Water Mark)
Domizil	Deutschland
Mindestanlagesumme	entfällt
Gewinnverwendung	thesaurierend
Fondsvolumen	€ 213.249.290,61

Stand: 31.12.2015

Anteile des antea-Fonds können Sie bei allen Banken und Sparkassen, über Fondsplattformen und über diverse Versicherungen erwerben.

Zum aktuellen Zeitpunkt sind dies:

ALTE LEIPZIGER, Condor, Helvetia, myLife, Skandia, IQ4Life, ARAG (VDH-Tarif) und InterRisk (VDH-Tarif).

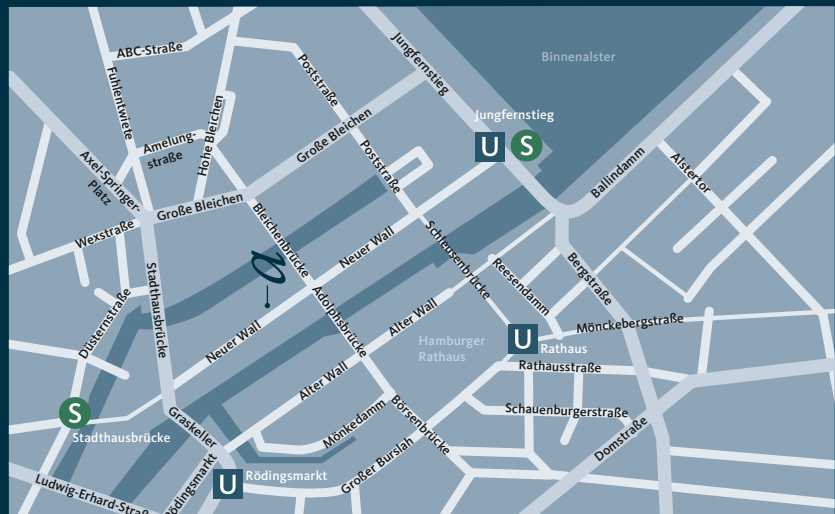




# Sie haben Fragen? Sie erreichen uns unter:

antea vermögensverwaltung gmbh  
Neuer Wall 54  
20354 Hamburg

Telefon 040 – 36 15 71 81  
Fax 040 – 36 15 71 61  
info@antea-fonds.de  
www.antea-fonds.de



Diese Angaben dienen werblichen Zwecken und wurden mit großer Sorgfalt erstellt. Dennoch wird keine Haftung für die Vollständigkeit, inhaltliche Richtigkeit und Aktualität der Informationen übernommen. Quelle aller Daten, soweit nicht anders angegeben: antea.

Die Wertentwicklung wird nach der BVI-Methode gemessen, d.h. ohne Berücksichtigung des Ausgabeaufschlags. Die auf Fondsebene anfallenden Kosten (z. B. die Verwaltervergütung) wurden berücksichtigt. Die auf Kundenebene individuell anfallenden Kosten (z. B. Depotgebühren, Provisionen und andere Entgelte) wurden nicht berücksichtigt und würden sich negativ auf die Wertentwicklung auswirken. Anfallende Ausgabeaufschläge reduzieren das eingesetzte Kapital sowie die dargestellte Wertentwicklung. Die historische Wertentwicklung ist kein verlässlicher

Indikator für die künftige Wertentwicklung. Modellrechnung: Bei einem Anlagebetrag von 1000 EUR über eine typische Anlageperiode von 5 Jahren würde sich das Anlageergebnis für den Anleger wie folgt mindern: Am ersten Tag der Anlage durch den Ausgabeaufschlag in Höhe von max. 50 EUR (5%), sowie jährlich durch anfallende individuelle Depotkosten. Die Depotkosten ergeben sich aus dem Preis- und Leistungsverzeichnis Ihrer Bank. Der Referenzindex hat nur informativen Charakter und begründet keine Verpflichtung der Fondsmanager, den Index oder die Wertentwicklung nachzubilden oder zu erreichen.

Dies ist kein Verkaufsprospekt im Sinne des Gesetzes und ersetzt nicht die individuelle Beratung. Es ist auch kein Angebot zum Erwerb des Fonds, sondern dient ausschließlich der Information. Der Verkaufsprospekt ist kostenfrei bei uns erhältlich.

[www.antea-fonds.de](http://www.antea-fonds.de)

Neuigkeiten zu antea und zum antea-Fonds erfahren Sie auch über Twitter und auf Facebook.



Folgen Sie uns unter:  
[twitter.com/anteafonds](https://twitter.com/anteafonds)



Finden Sie uns auf Facebook:  
[www.facebook.com/anteafonds](https://www.facebook.com/anteafonds)

Überreicht durch: